

Wir bringen Sie zur Sprache

Englisch · Französisch · Italienisch · Spanisch · Portugiesisch



Sprache verbindet Menschen auf der ganzen Welt – sei es im Café oder im Geschäft, in der Freizeit oder im Berufsleben. Menschen treffen und einander verstehen – eine Fremdsprache zu beherrschen bringt Ihnen sowohl im privaten als auch im beruflichen Alltag eine Vielzahl von Vorteilen. Mit der Sprache lernen Sie nicht nur sich zu verständigen, Sie erhalten darüber hinaus Einblick in die Kultur Ihres Gegenübers und erfahren, was die Menschen des Landes bewegt – eine Voraussetzung für ein erfolgreiches Miteinander in jeder Hinsicht.



SPRACHKURSE IM AUSLAND

Ein Sprachurlaub in dem Land, dessen Sprache Sie erlernen wollen, ermöglicht rasche Fortschritte. Da Sie das im Kurs Gelernte in Ihrer Freizeit vertiefen, sind Sie schon nach kurzer Zeit in der Lage, Gesprächen zu folgen und sich sicher auszudrücken.

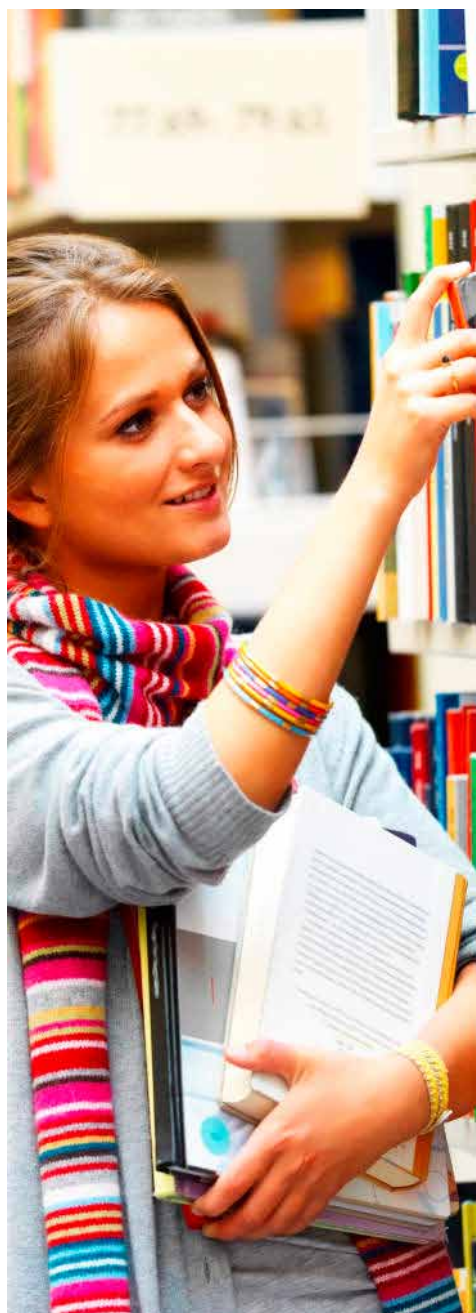
SCHERER BILDUNGSREISEN

Scherer Bildungsreisen bringt Sie an die Orte, an denen Ihr Sprachkurs zu einem unvergesslichen Erlebnis wird, sei es in trendigen Metropolen oder attraktiven Ferienorten. In unserem Angebot finden Sie garantiert die richtige Schule und den richtigen Kurs für Ihre individuellen Ansprüche und Bedürfnisse. Wir sorgen für ein vernünftiges Preis-Leistungsverhältnis und eine reibungslose Abwicklung – von der Buchung bis zur Heimreise. Unabhängige Gutachter prüfen unser Angebot im Rahmen unserer Mitgliedschaft im Fachverband Deutscher Sprachreise-Veranstalter e.V. (FDSV) regelmäßig. Bei uns sind Sie auf der sicheren Seite!



DIE SPRACHSCHULE

Unsere Partnerschulen haben wir sorgfältig ausgewählt und werden in regelmäßigen Abständen von uns besucht und überprüft. Dadurch können wir für die Qualität der Schulen bürgen. Eingang in unser Programm findet nur, wer von öffentlichen Stellen anerkannt bzw. Mitglied von nationalen oder auch internationalen Sprachschulverbänden ist. Alle Schulen bieten dementsprechend ein sehr hohes Niveau und hervorragende, hoch qualifizierte Lehrer. Sie befinden sich meist in schönen landestypischen Gebäuden in zentraler Lage, oft auch in unmittelbarer Strandnähe. Bei der Auswahl achten wir nicht nur auf die Qualifizierung der Lehrer und die Ausstattung der Räumlichkeiten, sondern vor allem auch auf eine angenehme und förderliche Lernatmosphäre. Die meisten Schulen sind ganzjährig geöffnet und bieten den Kursteilnehmern einen kostenlosen Internetzugang an.



DIE SPRACHKURSE

Der Unterricht wird ausschließlich in der Landessprache abgehalten. Dies mag zu Beginn etwas ungewohnt sein, verspricht aber den größten Lernerfolg. Zudem lernen Sie so, sich selbst mit einem geringen Wortschatz verständlich zu machen. Der erste Unterrichtstag beginnt mit der Einschreibung und einem Einstufungstest. So ist gewährleistet, dass der Kurs, den Sie in den kommenden Wochen besuchen werden, Ihren Anforderungen entspricht. Die Kursinhalte variieren je nach Niveau. Einige Schulen bieten darüber hinaus Spezialkurse für bestimmte Berufsgruppen an. Die Unterrichtseinheit dauert zwischen 45 und 60 Minuten. Genaue Informationen entnehmen Sie bitte den Beschreibungen der einzelnen Schulen. Das Unterrichtsmaterial ist, bis auf wenige Ausnahmen, im Preis enthalten. Je nach Schule und Kenntnisstand kommen unterschiedlichste Materialien zum Einsatz, wie z.B. Lehrbücher, Zeitungsartikel, Video- und Audio-Kassetten oder Buchauszüge. Am Ende des Kurses erhalten Sie ein Zertifikat der Schule, das Ihre Teilnahme bestätigt. Über die Dauer Ihres Kurses entscheiden Sie selbst. Von einer Woche

bis zu mehreren Monaten: Alles ist möglich. Die Kurse beginnen an den meisten Schulen jeden Montag. Für Teilnehmer ohne Vorkenntnisse in der jeweiligen Sprache gelten häufig besondere Anfangstermine, die Sie der Preisübersicht entnehmen können. Der Unterricht findet von Montag bis Freitag statt. An gesetzlichen Feiertagen bleibt die Schule geschlossen, der versäumte Unterricht wird in der Regel nicht nachgeholt. Die mitgebuchte Unterkunft steht Ihnen von Sonntag vor Kursbeginn bis Samstag nach Kursende zur Verfügung. Damit Sie Ihren Sprachurlaub verbindlich planen können, verzichten wir auf eine Mindestteilnehmerzahl. Unsere Sprachkurse finden also immer statt. Falls sich vor Ort herausstellen sollte, dass auf Ihrem Sprachniveau weniger als drei Kursteilnehmer für die Bildung einer Lerngruppe zur Verfügung stehen, gilt die Regelung, dass der Kurs als Einzel- oder Zweierunterricht durchgeführt wird. In der Regel werden dann 10 anstelle von 15 Wochenstunden, bzw. 12 anstelle von 20 Wochenstunden erteilt. Durch dieses 'Up-grade' entstehen keine Zusatzkosten.



ALLGEMEINSPRACHLICHE KURSE

Standardkurs

Ein Sprachurlaub in dem Land, dessen Sprache Sie lernen. Der Standardkurs ist allgemeinsprachlich aufgebaut, d.h. es werden die Inhalte vermittelt, die für die Kommunikation im täglichen Leben am wichtigsten sind. Neben Grammatikübungen und Wortschatzaufbau wird sehr großer Wert darauf gelegt, dass Sie Ihre mündliche Ausdrucksfähigkeit und Ihr Hörverstehen verbessern. Lerneinheiten in Landeskunde helfen Ihnen, die Kultur des Landes leichter zu verstehen. Der Standardkurs ist für alle Niveaus geeignet. Während Anfänger zuerst lernen, sich verständlich zu machen und einfache Konversationen zu führen, wird in den Kursen für Fortgeschrittene der Schwerpunkt darauf gelegt, sich gewandt auszudrücken und die Feinheiten in der Sprache zu nutzen. Mit 15-20 Unterrichtseinheiten pro Woche empfehlen wir Ihnen den Standardkurs insbesondere dann, wenn Urlaub und Erholung nicht zu kurz kommen sollen. Neben dem Kurs bleibt ausreichend Zeit für Shopping, Sightseeing und Strand.

Intensivkurs

Der Intensivkurs besteht aus dem Standardkurs und zusätzlichen 6-10 Unterrichtseinheiten pro Woche. Er ist vor allem dann geeignet, wenn Sie die Zeit intensiver nutzen wollen und der Urlaubsaspekt eine untergeordnete Rolle spielt.

Kombikurs

Zusätzlich zum Gruppenkurs, in der Regel dem Standardkurs, nehmen Sie täglich an 1-2 Einheiten Einzelunterricht teil. Der Kombikurs verbindet somit die Vorteile der intensiven Betreuung im Einzelkurs mit den preislichen Vorzügen des Standardkurses, der Ihnen darüber hinaus Kontakt zu anderen Teilnehmern bietet. Der Kombikurs ist für alle Niveaus geeignet.

Einzelunterricht

Der Einzelunterricht orientiert sich im Lerntempo und im Unterrichtsinhalt an Ihren Vorgaben. Beispielsweise kann an individuellen Schwächen in der Grammatik oder an bestimmten Themen, wie der Wirtschaftssprache, gearbeitet werden.



FACHSPRACHE

Wirtschaftskurs

In diesem Kurs lernen Sie das Vokabular der Wirtschaft kennen und anzuwenden. Weiterhin erhalten Sie nützliche Hintergrundinformationen über die ökonomischen Besonderheiten des jeweiligen Landes. Die Kurse setzen sich in der Regel aus einem allgemeinsprachlichen - und einem Wirtschaftsteil zusammen. Diese Kurse sind besonders für Studenten und Berufstätige empfehlenswert, die beide Bereiche kombinieren möchten. Für die Wirtschaftskurse ist das Niveau Mittelstufe erforderlich.

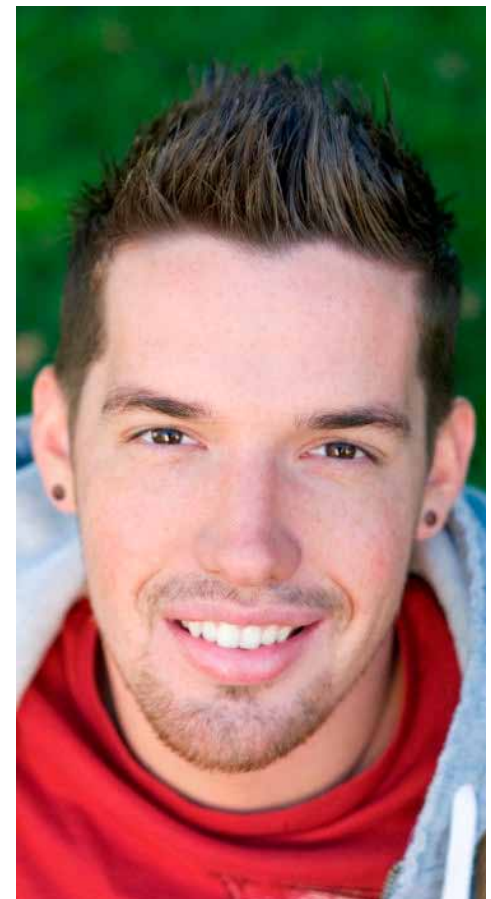
Tourismuskurs

Der Kurs vermittelt einen Überblick über die unterschiedlichen Bereiche der Tourismusbranche. Anhand von Fallbeispielen z. B. aus dem Alltag der Hotellerie, von Reisebüros und Reiseveranstaltern, Fluggesellschaften und Kreuzfahrten erarbeiten Sie relevantes Vokabular und dessen Anwendung. Der Kurs wird häufig durch Exkursionen, z.B. in ein Hotel, abgerundet. Für die Teilnahme ist Mittelstufenniveau erforderlich.

KURSE FÜR FACH- & FÜHRUNGSKRÄFTE

Minigruppe

Die Minigruppen mit maximal 4-6 Teilnehmern sind entweder allgemein- oder wirtschaftssprachlich ausgerichtet und eignen sich besonders für Fach- und Führungskräfte. Die geringe Gruppengröße ermöglicht eine intensive Betreuung. Damit wird Ihre Zeit optimal genutzt.



An vielen Kursorten werden spezielle Vorbereitungskurse auf die offiziell anerkannten Sprachzertifikate angeboten. Hier werden Sie intensiv auf die Prüfung vorbereitet und können direkt im Anschluss an den Kurs das Examen ablegen. Mit einem offiziell anerkannten Sprachzertifikat sind Ihre Sprachkenntnisse klar definiert und international vergleichbar. Die Kurse dauern, je nach angestrebter Prüfung, zwischen 4 und 16 Wochen. Mittelstufenniveau ist meist Voraussetzung für die Teilnahme. Die Anmeldung sollte ca. 8–10 Wochen vor Kursbeginn erfolgen. Die genauen Anmeldefristen und Prüfungstermine erhalten Sie auf Anfrage.



ENGLISCHE SPRACHEXAMINA

Cambridge Examen (Universität Cambridge)

Die Cambridge-Examina werden von vielen Bildungseinrichtungen und Unternehmen weltweit als Nachweis qualifizierter Sprachkenntnisse anerkannt. Das Zertifikat ist eine zusätzliche Qualifikation, die Sie Ihrem Lebenslauf hinzufügen können.

Niveaustufen: Mittelstufe 1 (PET)

Mittelstufe 2 (FCE)

Oberstufe 1 (CAE)

Oberstufe 2 (CPE)

Kursdauer: in der Regel 8–16 Wochen

Termine: in der Regel März, Juni, Dezember

Detaillierte Informationen unter:

www.cambridgeesol.org

IELTS (Universität Cambridge zusammen mit British Council)

Die IELTS-Prüfung wird in 2 Modulen angeboten. Das Academic Module ist Voraussetzung für das Studium an Universitäten in Großbritannien, Australien, Neuseeland, Kanada und den USA. Das General Module wird benötigt, wenn Sie nach Australien, Neuseeland oder Kanada auswandern möchten.

Niveaustufen: ab Mittelstufe 2

Kursdauer: in der Regel 4–8 Wochen

Termine: regelmäßig ca. alle 14 Tage

Detaillierte Informationen unter:

www.ielts.org

TOEFL (ETS, Educational Testing Service)

Der TOEFL-Test ist Voraussetzung für das Studium an Universitäten in Kanada und den USA.

Niveaustufen: ab Mittelstufe 2

Kursdauer: in der Regel 4–8 Wochen

Termine: regelmäßig ca. alle 14 Tage

Detaillierte Informationen unter:

www.toefl.org

TOEIC (ETS, Educational Testing Service)

Der Test dient der Bewertung Ihrer Sprachkenntnisse in beruflichen Situationen oder Situationen, in denen internationale Kommunikationsfähigkeit gefordert ist. Ihre Sprachkenntnisse sind anhand des Testergebnisses international vergleichbar. Der TOEIC-Test ist inzwischen globaler Standard und wird von vielen internationalen Firmen anerkannt.

Niveaustufen: für alle Niveaus

Kursdauer: in der Regel 4 Wochen

Termine: regelmäßig ca. alle 14 Tage

Detaillierte Informationen unter: www.de.toeic.eu

FRANZÖSISCHE SPRACHEXAMINA

DELTA (Französisches Bildungsministerium)

Die DELTA-Prüfung bewertet Ihre Sprachkenntnisse im öffentlichen, gesellschaftlichen und privaten Bereich und macht sie international vergleichbar. Es gliedert sich auf in DELTA 1 und DELTA 2 und besteht aus insgesamt 6 Teilprüfungen (A1–A6), die separat abgelegt werden können. Für die Teilnahme an den Prüfungen des DELTA 2 ist entweder das DELTA 1 Zertifikat oder eine Zugangsprüfung Voraussetzung. Das DELTA 2 Zertifikat wird von manchen Universitäten in Frankreich bereits als ausreichender Nachweis Ihrer Sprachkompetenz angesehen, um das Studium zu beginnen. Dieses international anerkannte Sprachdiplom ist eine Zusatzqualifikation für Ihren Lebenslauf.

Niveaustufen: Elementarstufe

(DELTA 1: Teilprüfung A 1)

Mittelstufe 1

(DELTA 1: Teilprüfung A 2)

Mittelstufe 2

(DELTA 1: Teilprüfungen A 3 und A 4)

Oberstufe 1

(DELTA 2: Teilprüfungen A 5 und A 6)

Kursdauer: in der Regel 8 Wochen

Termine: DELTA 1: mehrmals jährlich

DELTA 2: mehrmals jährlich

Detaillierte Informationen unter: www.ciepf.fr

DALF (Französisches Bildungsministerium)

Das DALF-Examen baut auf das DELTA 2 auf und ist von vielen Bildungseinrichtungen und Unternehmen als besondere Qualifikation anerkannt. Es gilt an allen Universitäten Frankreichs als Nachweis der Sprachkompetenz.

Niveaustufen: Oberstufe 2

Kursdauer: in der Regel 8 Wochen

Termine: mehrmals jährlich

Detaillierte Informationen unter: www.ciepf.fr



SPANISCHE SPRACHEXAMINA

DELE (Universidad de Salamanca und Instituto Cervantes)

Das DELE-Zertifikat gilt als qualifizierter, offiziell anerkannter Nachweis Ihrer Spanischkenntnisse.

Niveaustufen: Elementarstufe

(DELE Nivel Inicial)

Mittelstufe 2

(DELE Nivel Intermedio)

Oberstufe 2

(DELE Nivel Superior)

Kursdauer: in der Regel 4–8 Wochen

Termine: Mai, August und November

Detaillierte Informationen unter: www.dele.org

Sprachzertifikat der spanischen Handelskammer (Cámara de Comercio Española und Universidad Complutense / Madrid)

Dieses Examen wurde von der spanischen Handelskammer in Zusammenarbeit mit der Universität Complutense entwickelt, um die Spanischkenntnisse im Bereich Wirtschaftsspanisch zu prüfen. Diese Prüfung ist in etwa mit dem TOEIC zu vergleichen, wobei es noch nicht dessen Bedeutung erlangt hat.

Niveaustufen: Mittelstufe 2

Kursdauer: in der Regel 2–4 Wochen

Termine: jeden Monat

ITALIENISCHE SPRACHEXAMINA

CELI (Universität von Perugia)

Das CELI gilt als das derzeit renommierteste italienische Sprachzertifikat.

Niveaustufen: Elementarstufe (CELI 1)

Mittelstufe 1 (CELI 2)

Mittelstufe 2 (CELI 3)

Oberstufe 1 (CELI 4)

Oberstufe 2 (CELI 5)

Kursdauer: in der Regel 4–6 Wochen

Termine: Juni und November

Detaillierte Informationen unter: www.unistrapp.it

CILS (Universität von Siena)

Das CILS-Zertifikat der Universität Siena ist staatlich anerkannt. Es gilt als Nachweis der kommunikativen Fähigkeiten in der italienischen Fremdsprache.

Niveaustufen: Mittelstufe 1 (CILS B1)

Mittelstufe 2 (CILS B2)

Oberstufe 1 (CILS C1)

Oberstufe 2 (CILS C2)

Kursdauer: in der Regel 4–6 Wochen

Termine: Juni und Dezember

Detaillierte Informationen unter: www.unistrasi.it

DER BILDUNGSURLAUB

Als Arbeitnehmerin und Arbeitnehmer haben Sie aufgrund einer Regelung der Bundesregierung aus dem Jahr 1976 das Recht auf individuelle Fort- und Weiterbildung. Da der Bereich Bildung in die Zuständigkeit der Länder fällt, gibt es in jedem Bundesland eine eigene gesetzliche Regelung. Die Sprachkurse müssen deshalb im jeweiligen Bundesland von der zuständigen Behörde anerkannt sein. Häufig genügt es jedoch, wenn ein Sprachkurs nur in einem Bundesland anerkannt ist, um auch von Arbeitgebern in anderen Bundesländern akzeptiert zu werden. Bitte klären Sie dies im Einzelfall mit Ihrem Betrieb. Anspruch auf Bildungsurlaub haben Sie in der Regel nach 6-monatiger Betriebszugehörigkeit.

Die Dauer des Bildungsurlaubs beträgt meistens 5 Tage pro Jahr, wobei der Bildungsurlaub auch innerhalb von 2 Jahren zu einem Block von 10 Tagen zusammengefasst werden kann. Insbesondere bei Sprachkursen ist diese Methode empfehlenswert. Der Arbeitgeber muss rechtzeitig schriftlich informiert werden. Er kann den Bildungsurlaub jedoch nur ablehnen, wenn wichtige betriebliche Gründe dagegen sprechen.

Falls Sie einen Bildungsurlaub in Anspruch nehmen, darf dieser nicht mit Ihrem Erholungsurlaub verrechnet werden. Für die Dauer des Bildungsurlaubs erhalten Sie weiter Ihr reguläres Gehalt. Wir bieten an vielen unserer Schulen Sprachkurse an, die als Bildungsurlaub anerkannt sind. Die Details entnehmen Sie bitte der Preisübersicht.

STEUERN

Sprachkurse können unter bestimmten Umständen steuerlich geltend gemacht werden. Voraussetzung hierfür ist, dass der Kurs der beruflichen Weiterbildung dient und nicht der privaten Lebensführung. Dies gilt meistens als gegeben, wenn ein Sprachkurs mindestens 30 Unterrichtseinheiten pro Woche umfasst. Allerdings entscheiden die Finanzämter nicht einheitlich. Wir empfehlen Ihnen deshalb, sich bei Ihrem Steuerberater oder dem zuständigen Finanzamt zu erkundigen.



DIE SPRACHNIVEAUS

Bei der Anmeldung ist es erforderlich, dass Sie Ihre Vorkenntnisse in der gewünschten Sprache angeben. Wir benötigen diese Daten zur Planung der Kurse. Damit Sie Ihr Sprachniveau besser beurteilen können, finden Sie nachfolgend eine Beschreibung der verschiedenen Stufen. Die endgültige Einteilung in die Kurse erfolgt anhand eines detaillierten Einstufungstests, der am ersten Kurstag vor Ort durchgeführt wird.

0 Absoluter Anfänger

Sie haben keinerlei Vorkenntnisse der Sprache. Möglicherweise haben Sie bereits ein paar Wörter gelernt und kennen einzelne Phrasen oder auswendig gelernte Sätze.

A1 Anfänger mit geringen Vorkenntnissen

Sie kommen in einfachen, vertrauten Situationen zurecht und können sich mit Ihrem Gegenüber mit einfachen Sätzen verständigen. Sie verstehen einzelne Sätze und können darauf reagieren, vorausgesetzt der Gesprächspartner spricht langsam und deutlich.

A2 Elementarstufe

Sie können konkrete Bedürfnisse ausdrücken und verstehen häufig vorkommende Texte bzw. Textelemente. Sie sind in der Lage einfache, kurze Routinegespräche zu führen und können einfache Texte lesen, verstehen und schreiben.

B1 Mittelstufe I

Wenn eine klare Sprache gesprochen wird, sind Sie in der Lage in einem Gespräch über Ihnen vertraute Themen die Hauptpunkte zu verstehen. Sie können Ihre eigene Meinung ausdrücken und kurze Begründungen oder Erklärungen in der Fremdsprache geben.

B2 Mittelstufe II

Sie verwenden die Sprache auch in schwierigen Situationen erfolgreich. Mit einem Muttersprachler können Sie spontan ein Gespräch führen, ohne Belastung für beide Sprechende. In einigen Spezialgebieten können Sie Fachdiskussionen folgen. Bei weniger vertrauten Themen erkennen Sie Schwerpunkte und Struktur und können sich dazu äußern.

C1 Oberstufe I

Sie bestreiten Unterhaltungen spontan und mühelos ohne nach Wörtern suchen zu müssen. Sie lesen bereits anspruchsvollere Texte oder schwierige Fachliteratur in der Fremdsprache und verstehen deren Bedeutung. Sie erfassen auch stilistische Unterschiede und können klare, detaillierte Texte über komplexe Themen verfassen.

C2 Oberstufe II

Sie können alles was Sie lesen und hören mühelos verstehen. Sie können Sachverhalte aus verschiedenen Quellen zusammenfassen und wiedergeben und dabei auch feine Bedeutungsnuancen deutlich machen. Sie sind in der Lage Vorträge klar, fließend und strukturiert zu halten. Schriftliche Texte verfassen Sie in einem gewandten Stil und mit logischem Aufbau.

Bei der Buchung Ihres Sprachurlaubs stellt sich die Frage: "Welche Unterkunft ist am besten für mich geeignet?" Je nach Kursort haben Sie folgende Möglichkeiten:

PRIVATUNTERKUNFT

Sie wohnen in einer von unseren Partnerschulen sorgfältig ausgewählten Privatunterkunft und nehmen dort auch Ihre Mahlzeiten ein. Häufig haben Sie dabei die Wahl zwischen Frühstück, Halb- oder Vollpension. Die Verpflegung ist landestypisch. Die Gepflogenheiten können von Land zu Land und von Gastgeber zu Gastgeber variieren. Es können wahlweise Einzel- oder Doppelzimmer gebucht werden, wobei Doppelzimmer an den meisten Kursorten nur für gemeinsam Reisende buchbar sind. Durch Ihren Aufenthalt in der Gastfamilie können Sie von Anfang an Ihre Sprachkenntnisse anwenden und verbessern. Diese Art der Unterkunft ist deshalb besonders für Anfänger oder für kurze Aufenthalte zu empfehlen. Die Entfernung zur Schule ist unterschiedlich. In kleineren Kursorten liegt sie bei durchschnittlich 10-20 Minuten, in größeren Städten bei 20-45 Minuten mit öffentlichen Verkehrsmitteln.



APPARTMENT / STUDIO

Wenn Sie mehr Wert auf Privatsphäre legen, sollten Sie ein Appartement buchen. Hier sind Sie ungestört und unabhängig und können Ihren Sprachaufenthalt ganz nach Ihren Vorstellungen gestalten. Die Appartements sind mit Küche und Bad ausgestattet.

HOTEL / PENSION

Auf Anfrage vermitteln wir Ihnen auch gerne ein Zimmer in einem Hotel oder in einer Pension. Sie haben die Wahl zwischen unterschiedlichen Kategorien. Nähere Informationen können Sie der Leistungsbeschreibung entnehmen oder direkt bei uns erfragen.

WOHNGEMEINSCHAFT

An vielen Kursorten haben Sie die Möglichkeit während Ihres Aufenthaltes mit anderen Sprachurlaubern in einer Wohngemeinschaft untergebracht zu werden. Sie haben so von Anfang an Kontakt zu den anderen Teilnehmern. Die Wohnungen verfügen über Küche, Badezimmer und meistens auch über einen Gemeinschaftsraum und eine Waschmaschine. In den Wohngemeinschaften kann keine Verpflegung gebucht werden.

RESIDENZ

Einzelne Schulen bieten die Möglichkeit der Unterbringung in einer Residenz. Auch hier stehen Ihnen häufig ein Aufenthaltsraum und sonstige Gemeinschaftseinrichtungen zur Verfügung. Die Zimmer sind zweckmäßig eingerichtet. In Abhängigkeit vom Kursort sind entweder landestypische Mahlzeiten im Preis enthalten oder Sie haben in der Regel die Möglichkeit selbst zu kochen.

BAUTÄTIGKEITEN

Die von uns ausgewählten Kursorte sind sehr beliebte Zielorte für Touristen und Sprachreisende aus aller Welt. Deswegen sind Renovierungsarbeiten und Bautätigkeiten von Zeit zu Zeit erforderlich. Unsere Kollegen vor Ort sind aber bemüht, uns über aktuelle Bautätigkeiten auf dem Laufenden zu halten. Gelegentlich können Baustellen von heute auf morgen entstehen oder Bauarbeiten werden nach längerer Pause plötzlich wieder aufgenommen. Wir können auf solche Arbeiten in der Regel keinen Einfluss nehmen.



DIE BUCHUNG

Sie können uns Ihre Buchung telefonisch, via Brief oder Fax, sowie durch unser Online-Formular zukommen lassen. Innerhalb weniger Tage geht Ihnen dann unsere schriftliche Bestätigung zu. Bitte kontrollieren Sie diese genau auf ihre Richtigkeit (gebuchter Kurs, gewählte Unterkunft, mit bzw. ohne Transfer, etc.). Mit der Buchungsbestätigung erhalten Sie Informationen zum Kursort, zur Schule und Tipps für die Anreise sowie einen Reisepreis-Sicherungsschein. Mit Erhalt der Buchungsbestätigung wird die Anzahlung in Höhe von 10% des Reisepreises fällig. Bitte geben Sie bei der Überweisung Ihre Rechnungsnummer und Ihren Namen an. Der Restbetrag sollte drei Wochen vor Reisebeginn gezahlt werden. Den Reisevoucher, auf dem die Anschrift Ihrer gebuchten Unterkunft vermerkt ist, erhalten Sie ca. zwei Wochen vor Reisebeginn.

DIE ANREISE

Je nach Kursort haben Sie die unterschiedlichsten Möglichkeiten der Anreise. Mit der Buchungsbestätigung erhalten Sie eine Reisebeschreibung an Ihren Kursort. Von den meisten Schulen werden Flughafentransfers angeboten. Den Preis entnehmen Sie der Leistungsbeschreibung der Schule. Ca. zwei Wochen vor Abreise bekommen Sie von uns die Adresse Ihrer Unterkunft mitgeteilt. Bitte vergessen Sie nicht, entweder uns oder der Schule Ihre Ankunftszeit mitzuteilen. Dies ist notwendig, damit die Schlüsselübergabe (bei Unterkunftsform Wohngemeinschaft oder Appartement bzw. Studio) organisiert werden kann, bzw. Ihre Gastfamilie informiert ist und Sie willkommen heißen kann. Die Anreise findet im Allgemeinen am Sonntag vor Kursbeginn statt. Abreisetag ist der Samstag nach Kursende. Individuell können auch Verlängerungstage gebucht werden. Mit den Unterlagen bekommen Sie auch einen Stadtplan zugeschickt, auf dem die Lage der Schule markiert ist.

DIE FREIZEITAKTIVITÄTEN

Fast alle unsere Partnerschulen organisieren ein abwechslungsreiches Freizeitprogramm für ihre Kursteilnehmer. Dieses reicht von Ausflügen (meist gegen Aufpreis) über Filmvorführungen bis hin zu sportlichen Veranstaltungen und Partys. Das Angebot variiert je nach Schule.

